
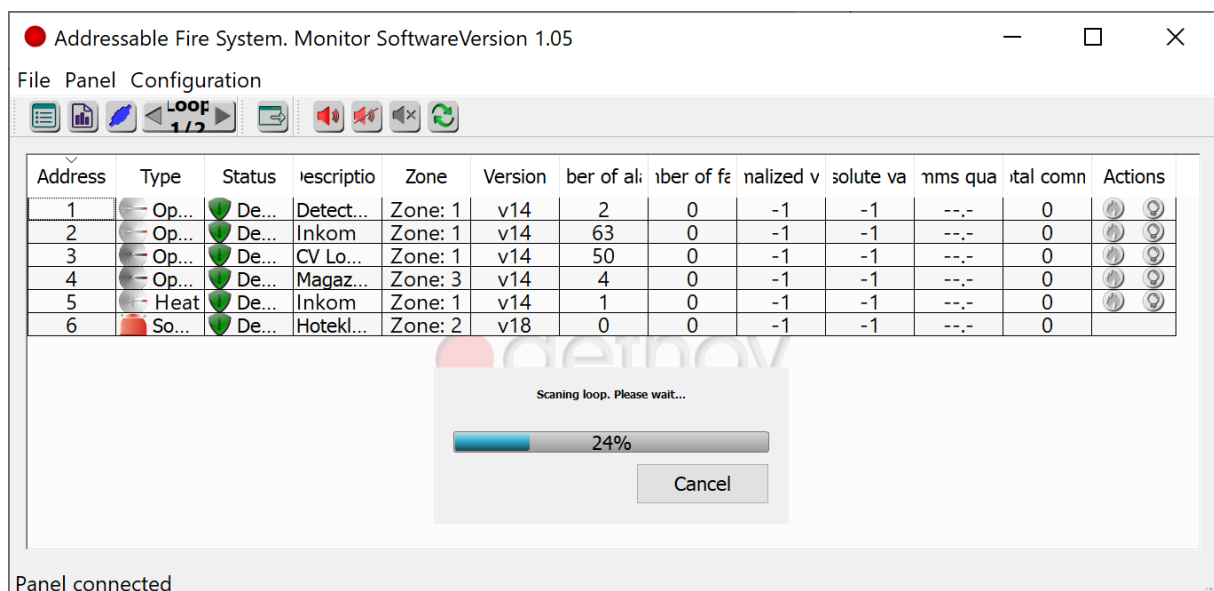
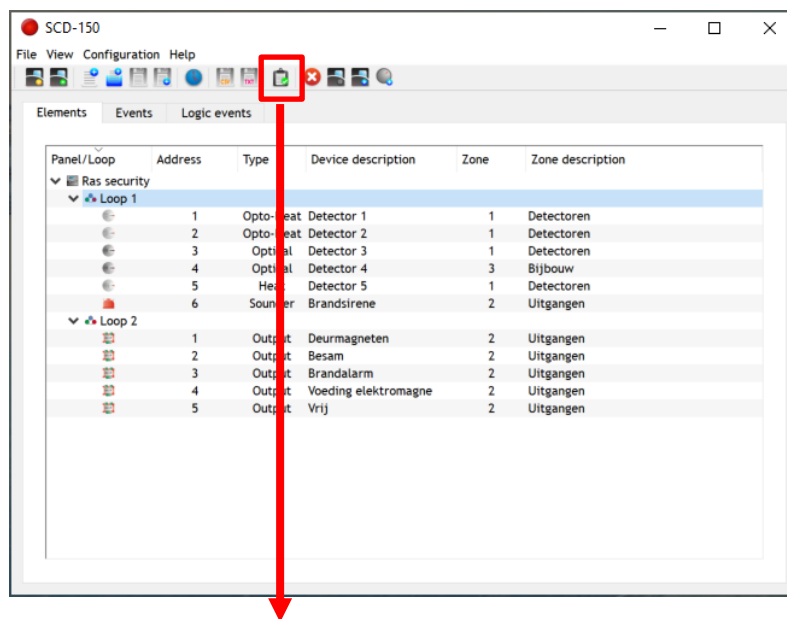


Detnov 150 reeks System monitor

De software heeft een ingebouwde tool waarmee je de aangesloten lussen kan monitoren.

1. Open de software
2. Druk op .
3. De tool zal openen en de lus scannen.
4. Met deze tool kan je de centrale bedienen / rapporten uithalen, leds aansturen, brandalarm simuleren, ...



1 Opmerking

Alvorens je iets verstuurd naar de centrale moet je wel de diagnose tool afsluiten!
Anders zal je bij het verzenden naar de centrale een foutmelding krijgen.